



Promouvoir la gestion durable de la forêt - Crédits photo Fotolia.com - Studio graphique Yvanaga - www.yvanaga.fr



### Département techni-réseaux

4 bis, impasse de Belgique - BP 73151 - 44331 NANTES Cedex 3  
Tél. 02 40 25 27 82 - Fax 02 40 25 26 90 - Email rehab@soc.fr

**Siège social :** Avenue de Pagnot - BP 51 - 33166 SAINT MEDARD-EN-JALLES Cedex  
Tél. 05 56 70 10 80 - Fax 05 56 70 10 99 - [www.soc.fr](http://www.soc.fr)

S.A.S. SOC au capital de 396.000 € - SIRET Bx B 597 250 281 000 40 - N° TVA Intracommunautaire FR 29597250281 - APE 4221Z



**Département techni-réseaux**  
*Les chirurgiens des réseaux enterrés*

Diagnostic - Réhabilitation de réseaux - Visibles et non visibles



# Réhabilitation de réseaux sans tranchée

pour aménager les villes en respectant usagers et environnement

## Réhabilitation continue

### Chemisage **continu**

- Technologie :** Chemise tissée de fibres de verre avec résine polyester ou vinylester **photo-durcissable aux UV**
- Domaine d'application :** EU, EP, Industriels - tous matériaux de DN 150 à 1000mm
- Avantages :**
  - Chemise à haute résistance mécanique
  - Rapidité d'exécution
  - Faible encombrement de l'équipement

### Chemisage **de branchement**

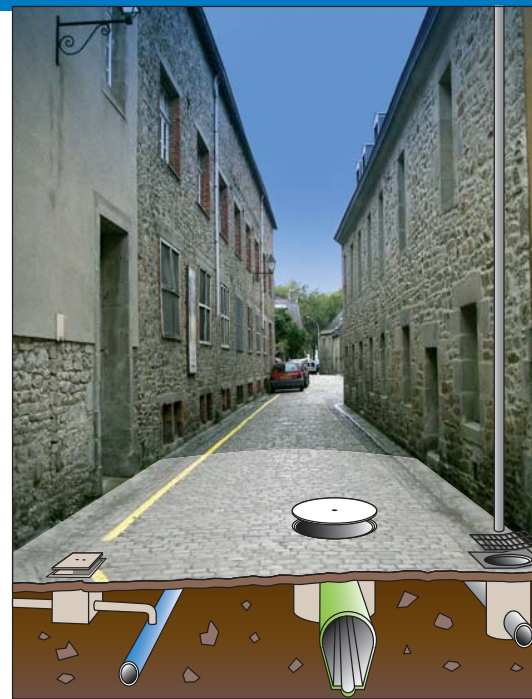
- Technologie :** Chemise polyester imprégnée résine époxy **polymérisation à froid ou à chaud**
- Domaine d'application :** EU, EP, Industriels tous matériaux de DN 70 à 250mm.
- Avantages :**
  - Chemisage de coudes allant jusqu'à 90° sans formation de plis
  - Faible encombrement de l'équipement

## Réhabilitation des ouvrages

- Technologie :** Projection de mortier classique ou spécial anti-corrosion
- Domaine d'application :** Ouvrages visitables et non visitables, regards de visite, ovoïdes, galeries techniques,...
- Avantages :**
  - Restructuration des ouvrages sans démolition
  - Remise en service rapide

## Tubage

- Technologie :** Reconstruction d'une nouvelle conduite structurante avec ou sans espace annulaire
- Domaine d'application :** Tous types de réseaux avec ou sans pression à partir du DN 200mm
- Avantages :**
  - Traitement de grandes longueurs
  - Rapidité d'exécution
  - Réhabilitation structurante



## Réhabilitation partielle

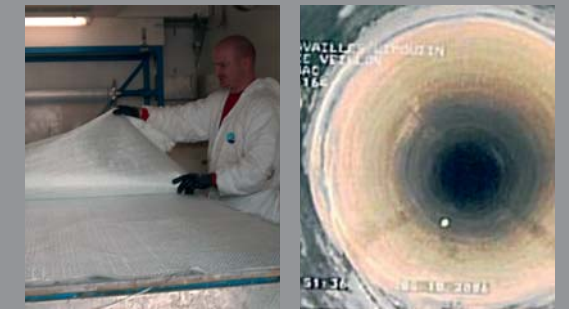
### Robot **multifonctions**

- Technologie :** Robot à alimentation pneumatique assisté par caméra couleur
- Domaine d'application :** Inspection télévisée, fraisage, burinage, étanchement et ragréage de branchement, pose de manchette - DN 150 à 600mm.
- Avantages :**
  - Outil multifonctions
  - Souplesse d'utilisation



### Chemisage **partiel**

- Technologie :** Manchettes tissées de fibres de verre imprégnées de résine époxy ou polyuréthane bi-composant polymérisation à froid
- Domaine d'application :** EU, EP - tous matériaux de DN 150 à 800mm
- Avantages :**
  - Très bonne qualité consolidante
  - Dimension adaptable de 0,5m à 1,30m
  - Souplesse d'utilisation



### Injection **d'étanchement**

- Technologie :** Test d'étanchéité et injection de résine acrylique ou polyuréthane par Packers
- Domaine d'application :** EU, EP - tous matériaux de DN 150 à 800mm
- Avantages :**
  - Étanchement de désordres sur : collecteurs, Piquages de branchement, Regards de visite



### Selle de raccordement **TOP HAT**

- Technologie :** Selle de branchements en feutre aiguilleté rigide pré orientée à 45° ou 90°
- Domaine d'application :** Reprise de branchements à partir de DN 150mm
- Avantages :**
  - Reprise et étanchement de piquage branchements depuis l'intérieur ne nécessitant pas la présence de tabouret
  - Intervention et remise en service rapide



## Contrôle et diagnostic

### Inspection **télévisée + essais d'étanchéité**

- Technologie :** Caméra auto-motrice ou poussée se déplaçant dans la canalisation et transmettant en circuit fermé dans le fourgon, une image COULEUR analysée (rapport) et enregistrée (cassette VHS ou CD ROM) + Equipement de tests d'étanchéité à l'air pour collecteur, branchements et regards
- Domaine d'application :** EU, EP - collecteur de DN 125 à 800mm + branchement DN 80 à 160mm
- Avantages :**
  - Equipement léger et autonome
  - Traitement du rapport sur informatique embarquée suivant la norme NF-EN 13508-2

