

## Description de poste : CHEF DE CHANTIER

### MISSIONS

---

- **Organiser, coordonner et contrôler une équipe d'ouvriers en coordination avec les directives du chef de secteur ou du conducteur de travaux**

### ACTIVITES

---

#### ORGANISATION

- Gère les moyens humains et matériels ainsi que les approvisionnements nécessaires au chantier
- Réceptionne et contrôle les matériaux livrés sur le chantier
- Effectue les relevés demandés dans les documents
- Définit en complémentarité avec le responsable d'affaires les moyens humains, matériels et matériaux nécessaires à la bonne exécution des travaux
- Effectue les relevés de récolement

#### MANAGEMENT D'EQUIPE

- Supervise l'exécution quotidienne de son équipe
- Fixe les objectifs d'action à chacun des membres de son équipe

#### QUALITE/PREVENTION/SECURITE

- Applique et fait appliquer les règles et les normes d'hygiène et de sécurité
- S'assure que la législation du travail est respectée
- S'assure que le travail est effectué conformément aux procédures et aux normes du métier en vigueur

#### COMMUNICATION

- Assure la relation client sur les chantiers
- Représente l'entreprise à l'extérieur
- Informe ses collaborateurs des objectifs à atteindre et les résultats de l'affaire
- S'informe auprès du chargé d'affaire du contexte du chantier
- Assure l'interface pour les problèmes de chantier entre l'agence et le maître d'œuvre sur le site

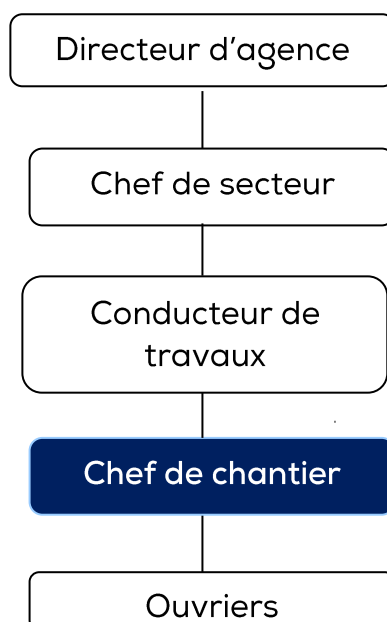
## PERFORMANCES ATTENDUES

---

- Efficacité des équipes
- Qualité des prestations
- Respects des coûts et des délais
- Rentabilité des travaux
- Satisfaction client

## SITUATION DANS L'ORGANISATION

---



## RELATIONS INTERNES ET EXTERNES

---

<b>INTERNES</b>	<ul style="list-style-type: none"> <li>• Directeur d'Agence</li> <li>• Chargé d'affaires</li> <li>• Assistants chargé d'affaires</li> <li>• Responsables sécurité, qualité</li> <li>• Ouvriers</li> </ul>
<b>EXTERNES</b>	<ul style="list-style-type: none"> <li>• Clients / Maître d'Ouvrage</li> <li>• Maître d'Oeuvre</li> <li>• Fournisseurs</li> <li>• Riverains</li> </ul>

## PROFIL REQUIS

---

<b>COMPETENCES</b>	<b><u>Connaissances :</u></b> <ul style="list-style-type: none"><li>• TUYAUTERIE, ELECTROMECHANIQUE,</li><li>• MANAGEMENT</li></ul> <b><u>Bureautique :</u></b> <ul style="list-style-type: none"><li>•</li></ul>
--------------------	---

*Les missions et activités détaillées dans cette description de poste ne sont pas figées.  
Elles pourront être ultérieurement modifiées ou complétées en fonction de l'évolution de l'organisation.*